

associazione pescasportiva GT fishing Pro -



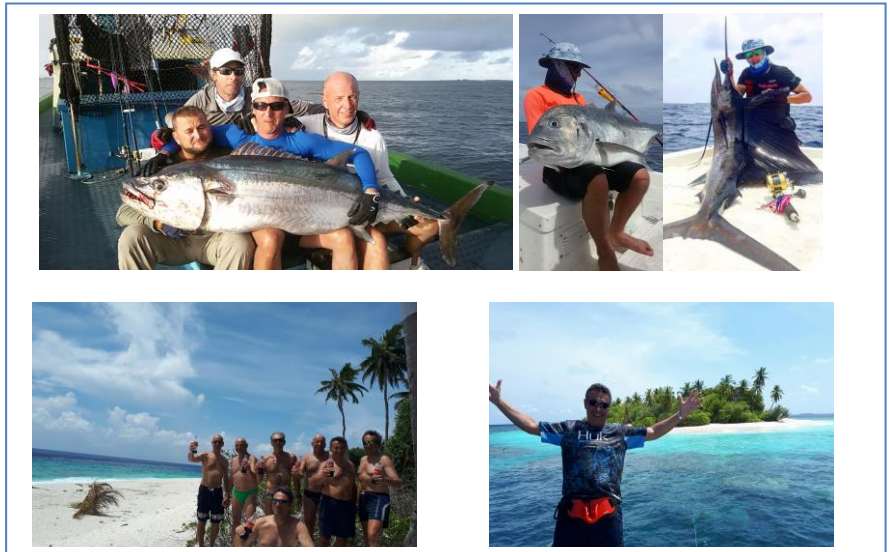
MALDIVES RELAX & FISHING EXPERIENCE

MALDIVE EASY SETTIMANA di relax e PESCA adatta sia per Coppie che per Pescatori

alle prime esperienze tropicali – GURAI DHOO Male sud atoll o DHARAVANDHOO Baa atoll **

Maldives FINE NOVEMBRE 24 /1 DICEMBRE 2018 **destinazione in funzione del numero di

partecipanti : 6 notti 7 gg in GUESTHOUSE delux mezza pensione con 4 uscite di pesca in barca di 6ore



MALE SUD ATOLL

PROGRAMMA settimana di pesca easy Maldives adatto a COPPIE e pescatori alle prime esperienze tropicali 7gg/6 notti: : quota include **6 NOTTI** in

GUEST HOUSE camera doppia in mezza pensione ,incluso transfert con speed boat o volo Air Maldivian interno a/r e **4 uscite di pesca*** 6 ore cadauna :**QUOTA DI PARTECIPAZIONE**

- la coppia 1390 euro (1 pescatore+1 partner)
-il pescatore singolo 840 euro

(* *escluso volo internazionale da ITALIA tra i 580 e 650 €- e assicurazione viaggio) possibili variazioni nell'ordine di poche decine di USD in + o – per variazioni prezzi voli domestici *prezzi validi per min imo 2 coppie max 3 coppie o 2 coppie e 2 pescatori singoli) *extra : 5° uscita in pesca + **75€ EXTRA:** gite x snorkeling o desert island o pesca notturna o Romantic dinner da concordare in loco indicativamente qualche dcina di euro a testa ecc
PER I VOLI E ASSICURAZIONE ed eventuale notte extra a MALE in caso di per connessione voli intercontinentali affidata a PAPINGA srl-RM

CATCH & RELEASE only !! per info contact : 393 3376047 Renato



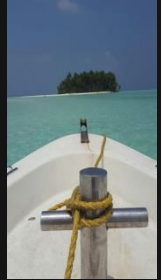
DA PROGRAMMARE tra fine novembre e dicembre 2018

Programma viaggio PESCA & RELAX EASY MALDIVES : 7 GG + 6NOTTI in GUEST HOUSE delux MEZZA PENSIONE + 4 USCITE IN PESCA di 6 ore

destinazioni o MALE SUD ATOLL oppure BAA atoll in relazione al numero di partecipanti

Partenza con volo di linea dall'aeroporto internazionale di propria scelta per Malè-Maldives

- 1°giorno Arrivo a Malè e trasfer con volo interno Air Maldivian, o speed boat c.a. 1 ora con voli internazionali in arrivo in mattinata arrivo previsto sull'isola nel primo pomeriggio



soggiorno in Guest House

accoglienza e check in : 1° notte in camera doppia in formula MEZZA PENSIONE

-2° al 5°giorno fishing mattina colazione all'alba per i pescatori uscita in barca a pesca TECNICHE praticabili POPPING ,JIGGING ,TRAINA , per i partner sveglia con calma colazione e possono poi andare in spiaggia per tintarella snorkeling ecc. verso le 12-13 rientro dei pescatori dalla battuta di pesca per cui si può organizzare insieme spiaggia o gite alla desert island o white sand per relax ,snorkeling ecc e 2° notte sull'isola



-6°gg a scelta extra 5° uscita di pesca o organizzare un'altra gita in snorkling point , white sand , desert island o semplicemente relax sull'isola

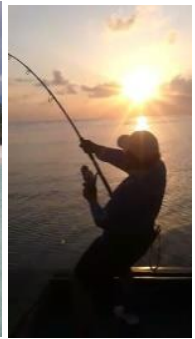
7°gg –mattina colazione e con calma inizio preparativi per rientro all'aeroporto di Male

in questi mari i pescatori hanno la possibilità di trovare mangianze di YELLOFIN TUNA e PESCIVELA poche centinaia di metri dal reef dell'isola, e di misurarsi con : GT , BLU FIN TREVALLY, barracuda , DOG TUNA , AMBERJACK , red snapper ,Coral trout ,Grouper e ..si anche tanti Shark ... e i partner di immergersi in un paradiso corallino!!



ASD GT fishing pro non è.. e non vuole essere una organizzazione professionale o agenzia di viaggi ma semplicemente una associazione di appassionati di pesca nei mari tropicali infatti l'organizzazione dei viaggi è affidata ad una agenzia specializzata che opera dal decenni per i viaggi di pesca e che ci supporta in tutto PAPINGA SRL – Roma comunque essendo noi una ASD no profit.....le quote di partecipazione che resta ben al di sotto dei viaggi di pesca delle organizzazioni professionali :

associazione pescasportiva GT fishing Pro -



contattaci x info

la quota indicativa del programma descritto da pagare con un

acconto C.A.30% alla prenotazione 450 €/COPPIA o 300€/singolo contestualmente però anche alla prenotazione e acquisto dei voli ITALIA/MALE organizzati per noi da PAPINGA Srl , almeno 90 gg prima, il saldo lo faremo in loco IN DOLLARI AMERICANI , eventuali extra li saldiamo a parte in loco, PROGRAMMA soggetto a variazioni secondo condizioni euro/dollaro , la quota base **non include** : il volo intercontinentale ITALIA per MALE ,assicurazione viaggio ,pranzi al sacco e acqua da portare in barca che sceglieremo giorno per giorno e ognuno si pagherà di volta in volta con poche rufie ,siamo su isole maldiviane (non Resort di lusso turistici) quindi oltre che mostrare comportamento rispettoso a chi ci ospita non si può bere alcool e le ragazze all'interno dell'isola devo avere spalle e ginocchia coperte (t-shirt M/M e bermuda o pareo che copre il ginocchio)

QUOTE EXTRA x chi vuole la PENSIONE + 15€ a testa/giorno – bevande extra pasti

QUOTA EXTRA per 5° uscita di pesca (min 3 pescatori) 75 €

quota base netta è x da min 2 coppie e max 3 coppie o 2 coppie e 2 pescatori o 4 pescatori

singoli pescatori : ** **NOTA (leggi importante)** BAA atoll il transfert è con volo domestico per cui cercheremo di CONDENSARE il bagaglio il più possibile e max 20-23 kg a testa + bagaglio a mano 7- 8 kg porteremo con noi l'attrezzatura da pesca e il minimo per i cambi ,considerato che viviamo in costume e maglietta , suggerita a t-shirt ML e creme protez totale , cappello e occhiali- **per le ragazze quando si passeggia sull'isola abitata non bisogna avere le spalle scoperte e bermuda o pareo che copre il ginocchio** , , per attrezzatura da pesca ognuno deve portare la propria e penso sarete preparati se volete suggerimenti , contattatemi rb.sas@libero .it o allo 3933376047, per comunicare con casa suggerisco di comprare in aeroporto a MALE una schedina maldiviana con 15 usd chiamate e 2 GB di internet, oppure c'è wifi dappertutto e con facebook o whatsapp siete a posto , è obbligatoria una Assicurazione personale viaggio che ci potrà offrire PAPINGA Srl a prezzi convenienti , siamo viaggiatori individuali e quindi ogni responsabilità dipende da Noi –**consigliamo di portarsi Dollari USD per il SALDO** e di cambiare a MALE c.a. 100 USD in rufie (1 \$ = 15,5 rufie)che vi serviranno per pagare i pranzio escursioni o per comprare acqua e merende nei vari market presenti sulle isole cmq prendono anche i dollari nota BENE disponibilità limitatissima max 3- 4 pescatori x ogni spedizione



associazione pescasportiva GT fishing Pro -

DESTINAZIONI IN BASE alla scelta dei gruppi o alla capacità di accoglienza delle Guest House , questi viaggi sono molto easy non siamo su isole con villaggio Resort internazionale che costerebbero +del doppio , ma sono viaggi più semplici e spartani su isole Maldiviane con alloggio in Guest House (tipo i ns bed&breakfast) puliti e accoglienti con i Maldiviani locali che si fanno in 4 per vederti contento ma il lusso non è di questi viaggi ,in quanto la radice organizzativa è per chi vuole venire alle Maldive per dare sfogo alla sua passione la ns : LA PESCA senza dover spendere cifre da svenarsi ! **MALDIVE CHEAP&EASY** low cost ma comunque **MALDIVE** ub paradiso sulla terra !!

avendo avuto diverse richieste da parte di pescasportivi di poter portare anche la compagna ho pensato di organizzare questo mix di PESCA&RELAX dove il pescatore al mattino presto fino all'ora di pranzo svolge la sua attività di pesca e le compagne possono essendo in vacanza fare tutto con calma :colazione , relax , un bagno ecc mentre poi nel pomeriggio tutti insieme si può scegliere se stare a gozzovigliare in spiaggia (acqua e aria hanno la stessa temperatura), fare gita x snorkling , o al banco di sabbia corallina o all'isola deserta

BAA ATOLL – ISOLA DI DARA AVANDHOO il transfert è con Volo air maldivian domestico c.a. 45 min incluso nella quota la GUEST HOUSE è interna , non sulla spiaggia (comunque sono isole piccole spiagge si raggiungono a piedi in pochi minuti camminando sempre su sabbia) situata al centro tra il piccolo aeroporto e il porticciolo



MALE SUD ATOLL – ISOLA di GURAI DHOO il transfert è con barcaveloce c.a. 45 min incluso nella quota la GUEST HOUSE è sulla spiaggia , non la più bella dell'isola che si trova a pochi minuti a piedi e con un ponticello di legno si collega alla BIKINI island ,una piccolissima isola deserta di fronte alla ns

